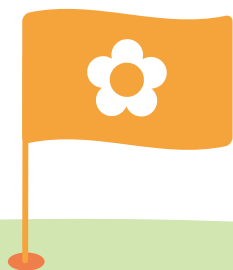


# HANAHOIKU



## はな保育

HANAHOIKU

はな咲かせる。

やさしく見守り、

子どもの成長を

おひさまみたくに

RECRUIT GUIDE

2023

# はな保育

HANAHOIKU

いきること。はたらくこと。

その素晴らしさの前に、横たわる課題を解決していく。

生まれた場所や、育つ環境で、

与えられるべき機会が失われないように。

どんな人でも、どんな場所にいても、

「自分らしさ」という花が咲かせられるように。

社会全体を見渡し、土壌を整えていく。

それが私たち、はな保育の使命です。

## OUR VISION

だれもが自分らしく

咲いていく社会へ

## OUR MISSION

ほんとの心に、陽をあてる



## MESSAGE

ありのままの子どもたちと、

ともに笑い、ともに育ち、ともに生きる。

はな保育の保育士は「子どもとの時間を大切に過ごす」ことに全力を注いでいます。子どもたちの気持ちに、耳と心を傾けます。一人ひとりと丁寧に向き合い「こんなことがしたい!」という小さな気持ちを受け止めて、大きく叶えるために見守ります。子どもと一緒にたくさんの経験をして、一緒に笑います。一緒に悔しがります。そんな子どもたちの姿はとても素敵で、頼もしくて、愛おしいです。

保育士に必要なことは、子どもたちを愛すること。子どもたちは多くの経験からたくさんのことを学び、心も体も成長していきます。行事の練習に追われるのではなく、子どもと一緒に四季を楽しめばいい。制作を進めなくても、子ども主体の活動に、たくさんの表現が眠っています。今までの当たり前を変えていくその先に、新しい保育のかたちがあります。

子どもたちも、保育士たちも、もっと自分らしく、のびのびと。子どもを愛し、ともに笑い、ともに育つ。その時間を大切に過ごすこと。大事なことはぜんぶ、かわいい子どもたちが教えてくれるはずです。



取締役 保育事業部長  
滝口 菜穂子  
NAOKO TAKIGUCHI







# 自分らしく 生きる

はな保育の  
理念と想い

子どもたちも、はたらく保育士も。

「子どものために」がんばってしまうあなただからこそ自分のことを、もっと大切にしてほしい。保育者自身が健やかで、自分らしく働くこと。それが、いい保育にきつとつながっていきます。

周囲と学び合い、支え合いながら手を取り合って子どもたちを見守る仲間と。時間にも心にも余裕を持って子どもたち一人ひとりと向き合う保育を。子どもたちが「大好き!」と言ってくれるそんな私自身に、もっと自信が持てるように。

子どもたちも、保育士も、この場所で、一緒に大きく開花しませんか。



## はな保育の “保育目標”

- 自分を大好きな子
- すべての命を大切にできる子
- 「ありがとう」の気持ちを大切にできる子
- 自分で考え、自分で行動できる子



## MESSAGE

ありのままの子どもたちと、  
ともに笑い、ともに育ち、ともに生きる。

はな保育の保育士は「子どもの時間を大切に過ごす」ことに全力を注いでいます。子どもたちの気持ちに、耳と心を傾けます。一人ひとりと丁寧に向き合い「こんなことがしたい!」という小さな気持ちを受け止めて、大きく叶えるために見守ります。子どもと一緒にたくさんの経験をして、一緒に笑います。一緒に悔しがります。そんな子どもたちの姿はとても素敵で、頼もしくて、愛おしいです。

保育士に必要なことは、子どもたちを愛すること。子どもたちは多くの経験からたくさんのごことを学び、心も体も成長していきます。行事の練習に追われるのではなく、子どもと一緒に四季を楽しめばいい。制作を進めなくても、子ども主体の活動に、たくさんの方が表現が眠っています。今までの当たり前を変えていくその先に、新しい保育のかたちがあります。

子どもたちも、保育士たちも、もっと自分らしく、のびのびと。子どもを愛し、ともに笑い、ともに育つ。その時間を大切に過ごすこと。大事なことはぜんぶ、かわいい子どもたちが教えてくれるはず。



取締役 保育事業部長  
滝口 菜穂子  
NAOKO TAKIGUCHI





# ABOUT HANAHOIKU

## はな保育の “保育方針”

一人ひとりの子どもに  
丁寧に向き合い、  
自分らしさを大切に育みます。

すべての活動の主体は  
「子ども」になるよう  
子ども自身の生きる力を育みます。

体験することを大切に、  
体験から得た知識を分かち合い、  
喜び合います。

思いきり遊び、たくさんのことを  
学ぶ子を育てます。

生活に必要なマナーを育みます。

保護者の子育てを応援します。



## もしも、こんなとき はな保育だったらどうする？

保育者ができること。それは、子どものちからを信じて待つこと。  
子どもの可能性をやさしく見守りながら、  
必要なときに手を差し伸べられる存在であること。  
そんな保育者が、はな保育にはたくさんいます。

そこで、はな保育で実際に大切にされている  
独自の考え方やこだわりを、保育現場でよく出会う  
3つのケースを通じてご紹介します。  
これらはあくまで、ほんの一例。  
詳しい保育については、園見学で気軽に聞いてみてくださいね。



各園の日々の様子が  
見られる  
“すくすく日記”



はな保育で  
大切にしていること  
“保育のタネ”

### CASE 01

食べものの好き嫌いを  
していたら？

苦手なものは、無理して食べなくて  
いいよ。大きくなったらきっと、おいしく  
食べられる日がくるよね!!  
先生は、それを見守ってるよ。



### CASE 02

みんなと一緒に  
遊べない子がいたら？

一人で遊びたい時もあるよね。  
先生は、「いっしょにあそぼ」じゃなく  
「どうしたい？」って、あなたの思いに  
とことん付き合うよ。



### CASE 03

何をするにも「いや！」  
って言われたら？

自分の気持ちを「いや！」って  
伝えられるようになったんだね。  
先生は、いくつかの選択肢を渡すよ。  
その中から自分で決められるかな？





Q 保育士一人あたりが  
担当する1歳児は？

「保育士一人あたり1歳児6人」という  
国の基準よりも多めの人員配置。  
担当人数を減らすことで、子ども一人ひとりと  
向き合える丁寧な保育を目指します。

A 4.5人

時間と心に余裕を持って  
子どもたちと関わります



Q 休憩時間は何分？

体力と集中力を使う仕事なので、みんなしっかり1時間。  
心置きなく休憩できます。

A 60分

しっかり休憩が取れるよう  
人員を配置しています



Q 平均残業時間は？

残業時間は一日平均にすると約6分！  
ほとんどありません。  
全員が定時に帰れるよう、人員配置や  
仕事量を調整しています。

もちろん、  
持ち帰りの仕事も  
ありません！

A 約2時間/月

インターン実施中！  
はな保育を体験しよう

Q 新卒保育士は？

現場での教育体制の整備、勤務時間内の  
研修など園内外で学ぶ機会も増やし、  
たくさんの新卒保育士が活躍しています！



A 33人



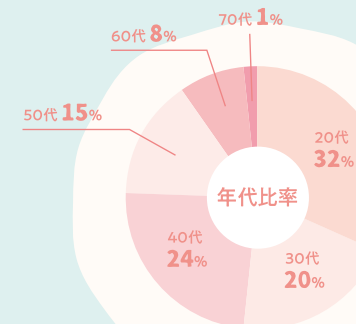
Q 保育士は何人？

さまざまな年代・経歴の保育士が、  
それぞれの得意分野をいかして活躍しています。  
今後も園が増えるので、働く仲間もどんどん増えますよ。

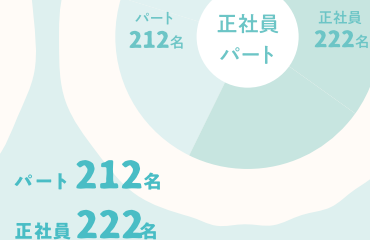
A 434人 そのなかで  
男性保育士 10名

(別途調理スタッフ77名、総勢511名)

子どもたちからも大人気！  
男性保育士、増えてます



平均年齢 39歳  
幅広い年齢の保育士が  
活躍しています。



パートからの正社員雇用も  
その逆もあります。

## はな保育の こだわりと魅力

OUR CHARM POINTS

Q 年間休日日数は？

年間120日以上の日休をお約束。  
休日は、園関連の研修や行事なども一切ありません。  
有給休暇も取得しやすい雰囲気ですよ。

A 123日

パースデー休暇も  
あります！



他にもたくさんあるよ！  
説明会で聞いてみてね！



Q 保育のこだわりは？

手伝うときに声掛け

子どもたちが何を思っているのか  
聞いてみなければ分かりません。  
子どものやりたいことをお手伝いします。

自分で考えていえるよ

「おはよう」や「ありがとう」は促されて言うことではなく、  
自分が伝えたいと気がつくことが大切です。



遊びは学び

やりたいことを自分で見つけて、  
考え、工夫をしながら子どもは遊びます。  
興味を持つ環境を整えています。



Q 産休取得者は？

産休・育休を取得し、  
その後復帰する保育士がたくさんいます。  
ママ・パパも無理なく働ける環境です。

A 80人







# HANAHOIKU INTERVIEW

たくさんの個性豊かな保育士が活躍しているはな保育。  
園児一人ひとりと向き合いながら、  
また共に働く保育士たちと切磋琢磨しながら  
子どもたちの大切な一瞬に、全力で関わっています。

4人の保育士が  
インタビューに  
答えるよ!

子どもたちを尊重し  
そっと寄り添う保育。  
保育士自身も余裕を持って  
関わることができています。

はな保育は、子どもたちを尊重した保育ができる園です。「～しなさい」と保育士が一方的に強制するのではなく、子どもたちがそうしたいと思えるアプローチの仕方を考え、とことん寄り添います。子どもたちとの心の距離もとても近いです。保育士同士の関係が良く、一人ではなく園全体で子どもたちを見守っている感じがします。人員にゆとりがあるので休憩もしっかり取れて、余裕を持って子どもたちと接することができています。

保育士

鈴木 華

HANA SUZUKI

勤務園 | せきとり

入社歴 | 新卒入社1年目

保育士歴 | 1年

出身校 | 桜花学園大学



子どもたちにとって  
いい環境であることは  
保育士もやりがいを  
感じられる環境です。

いつも子どもたちと同じ目線、子どもたちと一緒に喜び、悲しみ、考え、一緒に楽しみたいと思っています。はな保育が実践する「子ども主体の保育」は、子どもたちが主体的に動けるように、私たち保育士が適切な環境を用意することが大切です。これは保育士自身も自分らしさを発揮できる、とてもやりがいのある保育だと思います。子どもたちの姿を観察しながら一緒に作り上げていく毎日はとても楽しく、たくさんのお話を学んでいます。



#02



せきとり  
はなさん



じょうしん  
みずえさん



とくしげ  
ゆりさん



せきとり  
しんいちろうさん

HANAHOIKU 4 MEMBERS

園長

朝川 瑞恵

MIZUE ASAKAWA

勤務園 | じょうしん

入社歴 | 3年目

保育士歴 | 22年

出身校 | 金城学院大学短期大学部



子どもが本来持つ  
子どもらしさを  
ぐんと伸ばしていける。  
とても家庭的な園です。

以前は公立保育園で働いていましたが、もっと子どもと丁寧に向き合う保育がしたいと思って転職しました。はな保育は子どもたちの個性を大事にしている、子どもが持つ自分らしさを伸ばしている環境です。子ども主体の保育は、子どもの成長の実感はもちろん、自分自身の保育も高めていけて、とてもやりがいを感じます。家庭的であたたかい雰囲気での保育をしたい人、一人ひとりと丁寧に関わりたい人に、ぴったりの園だと思います。

保育士  
**吉田 有里**  
YURI YOSHIDA

勤務園 | とくしげ  
入社歴 | 5年目  
保育士歴 | 7年  
出身校 | 日本福祉大学



#03



行動だけではなく  
そのときの「気持ち」を大切に。  
一人ひとりに合った保育を  
行える環境が整っています。

はな保育は一日のスケジュールが比較的ゆったりとして、配置人数にも余裕があるので、一人ひとりと丁寧に向き合って、その子の「自分らしさ」を大切にあげられる環境が整っています。よくないことをしてしまった時も、単に否定せずに子どもの「ちょっとやってみたかった」などの、その時動いた気持ちや行動の裏側に寄り添い、主体性を尊重することを大切にしています。一人ひとりに寄り添って考える分大変でもあります。学びが多く日々自分の成長を感じられます。

保育士  
**梅木 心一郎**  
SHINICHIROU UMEKI

勤務園 | せきとり  
入社歴 | 新卒入社2年目  
保育士歴 | 2年  
出身校 | 東海学園大学



#04

# HANAHOIKU CROSS TALK

はな保育と他の園の違いって？  
先輩保育士さんの本音クロストークの続きは  
公式サイトからご覧いただけます！



ちょっとした  
のぞいてみよう！

以前勤めてた園だと「みんなで足並みを揃えなきゃ！」というところに意識が向いている。



ゆい先生

それも保育士の大事な仕事のひとつ、って感じがありますよね。



ひなこ先生

そう。でもここは子どもが主体で、その子が自分らしく楽しく過ごせる場所をつくるのが私たちの仕事で。



ゆい先生

園によって、全然違うんですね。



あめ先生

外遊びから戻りたくない子がいたら、他の先生にお願いして遊びの続きができてたり。



ゆい先生

私たちもとても助かるし、子どもたちも嬉しそう。



ひなこ先生

一般的な保育園や幼稚園では、やっぱりそういうのはあまりできないんですかね？



あめ先生

園の方針もあるけど、保育士の数が潤沢じゃないとできない、というのも大きいかな。



ゆい先生

職員の人数とか、環境が整っているからこそ、子どもに寄り添えるんですね。



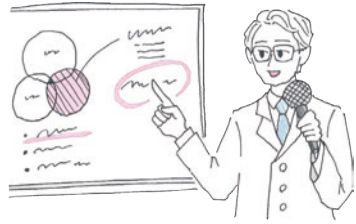
ひなこ先生



# はな保育のこと、もっと詳しく!

FIND OUT MORE!!

## #01

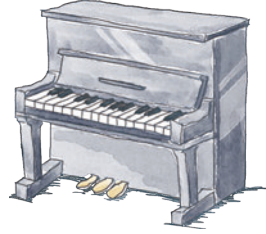


保育の最新トレンドから  
自己啓発、人間力向上まで  
外部講師による充実の研修。

保育士として、人として成長できる  
外部講師による研修を年4回開催

現場で先輩保育士さんから学ぶことももちろん多いですが、キャリアアップを目指した独自の研修制度にも注力しています。子どもの心身の発達や最新の保育トレンド、さらには人間力を磨く自己啓発系セミナーまで、業界の第一線で活躍する講師をお招きした研修を年4回開催しています。保育士としても人間としても、キャリアアップが目指せる環境です。

## #02



ピアノを弾くのが  
苦手な人は歌おう!

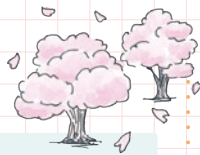
苦手なことは無理せず  
得意なことを全力で!  
専門性を発揮できる環境。

リトミック・体操・英語・ダンスetc.が  
得意な保育士さん、活躍のチャンス!

はな保育では、保育士さんには「子どもとじっくり、ゆっくり向き合う時間を」子どもたちには「本物の体験を」大切にしています。例えば、リトミックや英語など専門的なものは専任講師が各園を回ってその時間を担当。保育士が教えるのではなく、保育士には「体験している子ども」をしっかり観て、共感して、保育にいかしてもらいたいと考えています。

## #03 行事はほどよく、季節感はたっぷり! はな保育で過ごす一年間

4月 (APR.)



入園式

咲き誇る桜と共に迎える、入園・進級式。  
新しい生活のはじまりです!

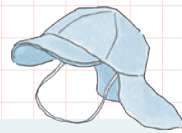
7月 (JUL.)



七夕まつり

子どもたちが一生懸命つくった、  
個性豊かな七夕飾りが園内を彩ります。

8月 (AUG.)



水あそび

子どもが大好きな水あそび! 健やかな  
心と体を育む大切な活動のひとつです。

10月 (OCT.)



ハロウィン

芸術の秋にぴったり! 手作りの衣装に  
身を包んだ、かわいらしい姿です。

12月 (DEC.)



クリスマス

サンタクロースがきてくれる...!?  
子どもたちにとって、特別な一日です。

2月 (FEB.)



節分

怖い鬼が来ちゃっても大丈夫。  
みんなで力を合わせて、豆まきしよう!

# はな保育で 想いを叶えよう。



子ども一人ひとりに  
寄り添い向き合いたい

子どもたちに  
色々な体験を  
させてあげたい

周りの先生とも  
協力して良い保育を  
目指したい

## 募集要項 RECRUIT

雇用形態	正社員 ※試用期間:入社から6ヶ月	応募方法	HP、公式LINE、またはお電話(0120-925-683)にてお問い合わせください。
給与	<ul style="list-style-type: none"> <li>【名古屋市認可保育園】</li> <li>月額185,035円~471,275円</li> <li>※名古屋市規定に準じる</li> <li>※経験等確認後、簡易査定を行います。</li> <li>※昇給、賞与あり</li> <li>○給与例</li> <li>27歳(専門学校卒 保育歴7年目)</li> <li>【月額】243,230円 【年取】約380万円</li> <li>30歳(四大卒 保育歴8年目)</li> <li>【月額】271,750円 【年取】約430万円</li> <li>【小規模保育施設】</li> <li>新卒:月額186,000円~</li> <li>内訳:基本給176,000円 業務手当10,000円</li> <li>※上記にプラスして「処遇改善手当」月額支給あり</li> <li>※エリアにより別途「地域手当」月額支給あり</li> <li>既卒:月額202,000円~</li> <li>内訳:基本給192,000円 業務手当10,000円</li> <li>※上記にプラスして「処遇改善手当」月額支給あり</li> <li>※エリアにより別途「地域手当」月額支給あり</li> </ul>	勤務時間	7:00~19:30 シフト制 実働8時間 ※勤務施設により開所閉所時間が違うため、多少の前後がございます。
		休日	日祝 週休2日制 年間休日120日以上 ※土曜日勤務の場合は平日が休みとなります。
		待遇 福利厚生	<ul style="list-style-type: none"> <li>・昇給、賞与あり</li> <li>・各種保険完備</li> <li>・産休育休実績あり</li> <li>・交通費規定支給 ※駐車場代補助あり(規定による)</li> <li>・給食あり ※給食費控除</li> <li>・社員寮あり:現在6部屋(入居に規定あり)</li> <li>※今後もっと増える予定なので 一人暮らしをお考えであればご相談ください。</li> </ul>
		勤務地	小規模保育所19施設、認可保育園(定員60名) 7施設が対象となります。 転居を伴う異動等はありません。※開園予定含む

## INTERVIEW

子どもたちのことを一番に考えられる人だからこそ  
自分のことを、もっと大切にしてほしい。

「園児一人ひとりとじっくり関わる保育がしたい」「自分の時間も大切にしたい」。面接で、そんな風に語ってくださる優秀な保育士さんがたくさんいます。はな保育では、残業&持ち帰り仕事ゼロ、休憩時間の確保、保育士の希望による休暇取得等に取り組むため、各施設に余裕のある人員を配置しています。フリーの保育士さんにお部屋をお願いして取る休憩、書類などの事務作業時間の軽減など、職場環境の改善に努めています。保育士さんの心の余裕や悩みの軽減、充分な余暇を、会社として守っていきたくと考えています。子どもたちはもちろん、同僚のことも自分のことも大切にできる、そんな職場でありたいと願っています。



取締役 人事担当  
新美 隆史  
TAKASHI NIIMI

管理運営支援部人事担当  
田中 早紀  
SAKI TANAKA



# NURSERY CENTER INTRODUCTION

## 26 園舎紹介

MIE

GIFU

NAGOYA

名古屋  
10  
NAGOYA

**おおすかんのん前**  
名古屋市中区大須2-26-38 吉田ビル1F  
対象10歳(産明け)~2歳

**こがね**  
名古屋市中川区五月通2-35 愛知ビル1F  
対象10歳(産明け)~2歳

**せんのもじ** 認可保育園  
名古屋市中川区吉津4丁目2109-1  
対象10歳(産明け)~5歳

**あらこ** 認可保育園  
名古屋市中川区荒子2丁目176  
対象10歳(産明け)~5歳

**ほりた通** 認可保育園  
名古屋市長徳区堀田通7-15  
対象10歳(産明け)~5歳

**しらかわこうえん前**  
名古屋市中区大須一丁目7-14  
パークIMビル1F  
対象10歳(産明け)~2歳

**ひろじほんまち** 認可保育園  
名古屋市長徳区広路本町5丁目3-1  
対象10歳(産明け)~5歳

**せきとり** 認可保育園  
名古屋市長徳区関取町135  
対象10歳(産明け)~5歳

**じょうしん駅前** 認可保育園  
名古屋市長徳区城西4丁目18-13  
対象10歳(産明け)~5歳

**くるまみち(仮称)** 認可保育園  
名古屋市長徳区葵2丁目9-15  
対象10歳(産明け)~5歳

一宮  
06  
ICHINOMIYA

**いちのみや駅前**  
一宮市本町4丁目1-5 一宮東ビル1F  
対象10歳(産明け)~2歳

**いまいせ**  
一宮市今伊勢町本神戸字前畑4  
対象10歳(産明け)~2歳

**いちのみやみなみ**  
一宮市森本4丁目6-21 コーポ森田111F  
対象10歳(産明け)~2歳

**いちのみや駅西**  
一宮市平和2丁目13-4  
対象10歳(産明け)~2歳

**いまいせきた**  
一宮市今伊勢町新神戸字九反野49-3  
対象10歳(産明け)~2歳

**はないけ**  
一宮市花池2丁目6-7  
対象10歳(産明け)~2歳

北名古屋  
02  
KITANAGOYA

**にしはる駅前**  
北名古屋市鹿田3534-2  
対象10歳(産明け)~2歳

**とくしげ駅前**  
北名古屋市徳重小崎33-1  
対象10歳(産明け)~2歳

東海  
02  
TOKAI

**たかよこすか**  
東海市高横須賀町5丁目122 ウィルMIF  
対象10歳(産明け)~2歳

**かぎや**  
東海市加木屋町寺ノ前37-1  
対象10歳(産明け)~2歳

大府  
01  
OBU

**きょうわ駅前**  
大府市東新町3丁目57  
対象10歳(産明け)~2歳

長久手  
02  
NAGAKUTE

**はなみずき通**  
長久手市五合池1408 ボールパーク2F  
対象10歳(産明け)~2歳

**としょかん通**  
長久手市桜作708  
対象10歳(産明け)~2歳

岐阜  
02  
GIFU

**うぬま駅前**  
岐阜県各務原市鶴沼東町6-87-3  
対象10歳(産明け)~2歳

**ほづみ**  
岐阜県瑞穂市別府752-1  
対象10歳(産明け)~2歳

三重  
01  
MIE

**くわな駅前**  
桑名市新矢田2丁目7-1 第2コアビル1F  
対象10歳(産明け)~2歳



## 会社概要

CAMPANY

社名	株式会社はな保育
本社	〒460-0002 名古屋市中区丸の内1-5-28 伊藤忠丸の内ビル8F
電話	0120-925-683
代表者	加藤 義人
設立	2012年7月11日
資本金	1,000万円
保育所数	41施設(うち指定管理2,委託施設13)※令和6年開園含む
募集内容	保育士・幼稚園教諭・保育園看護師の人材紹介 23-ユ-301286 保育事業、委託保育事業、児童発達支援事業 <a href="https://hanahoiku.com">https://hanahoiku.com</a>

2023年4月、東京証券取引所  
TOKYO PRO Marketに上場!!



証券コード:9156

当社は株式会社はなホールディングスグループです。

## 代表挨拶 TOP MESSAGE

保育士として、人としての成長を

自分自身で実感できる、環境をつくりたい。

はな保育で働く保育士には「子どもと保護者を一番大切に」と常々話しています。同じように、会社も保育士をどこまでも大切に考えています。ここで働く皆がそれぞれの力を発揮できる環境を整えること、それが我々の使命です。勤務時間内の研修や、余裕のある人員配置による休憩・休暇の確保はもちろん、保育士のキャリアアップにも特に力を注いでいます。保育士たちは、現場で働く仲間同士で、さまざまなことを教え合い、高め合っています。新卒の保育士も、2・3年経つと今度は後輩へ「教える立場」へとシフトし、自分が経験したこと、学んだことをアウトプットする機会がやってきます。その機会をつくることも、会社としての使命です。その経験こそが自身の保育を見直し、さらに磨き上げていくきっかけになると思います。教え合い、高め合える学びの階層を組織の中につくことで、保育士としても人としてもキャリアアップができるのです。園全体、組織全体として成長し続けることのできる学びの階層があること、それは保育士の人間力に、そして質の高い保育に繋がっていきます。人として、保育士として自分の成長を噛み締めながら、子どもたちといつも向き合っている、そんな職場であり続けたいと願っています。



代表取締役

加藤 義人

YOSHIHITO KATO



いっぱいあそんで

いっぱいまなぼう



HANANA

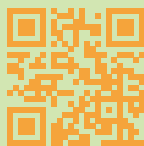


HOIKU



はな保育

HANAHOIKU



[https://  
hanahoiku.recruit.salon](https://hanahoiku.recruit.salon)