

いっぱいあそんで
いっぱいまなぼう



はな保育

HANAHOIKU



<https://hanahoiku.recruit.salon/>

おひさまみたいに
こどもの成長を
やさしく見守り、
はな咲かせる。



はな保育

HANAHOIKU

2021年度版



はな保育とは？

こども一人ひとりに向き合い
その子の心にそっと寄り添いながら
豊かな人間性をはぐくむ保育を。

はな保育は、愛知・岐阜・三重に24(開園予定含む)の認可保育所(室)を展開しています。比較的小規模な保育所や保育室が多く、大きな行事などはありませんが、そのぶん、たくさんの保育士を配置し、こども一人ひとりの心にじっくりと寄り添える日々の保育を大切にしています。主体はあくまでもこどもたち。保育者はこどもの可能性をやさしく見守りながら、ときに手を差し伸べる存在でいたいと考えています。園舎によって個性はさまざまですが、室内にボルダリングウォールがあったり、大きな窓があって外にいるような気持ちよさだったり、部屋のある大きな木のオブジェがシンボルになっていたりと、明るいつもりの園内でのびのびと遊ぶことで、感性を育んでいく工夫をちりばめています。幅広い年齢層、経験豊富な先生が多数在籍し、若手もベテランも、互いに切磋琢磨しながら、より良い保育を見つけていく、そんな雰囲気です。保育者自身のキャリアアップも図りながら、自分の可能性を大きく広げていけるような、そんな保育の場であり続けたいと思っています。



保育理念：自分らしく生きる



保育方針

- ・ひとりひとりのこどもに丁寧に向き合い、自分らしさを大切に育みます。
- ・すべての活動の主体は「こども」になるようこども自身の生きる力を育みます。
- ・体験することを大切に、体験から得た知識を分かち合い、喜び合います。
- ・思いきり遊び、たくさんのことを学ぶ子を育てます。
- ・生活に必要なマナーを育みます。
- ・保護者の子育てを応援します。



保育目標

- ・自分を好きな子
- ・すべての命を大切にできる子
- ・「ありがとう」の気持ちを大切にできる子
- ・自分で考え、自分で行動できる子





はな保育10の魅力

HANAHOIKU

charm point!

1 保育士1人
あたり1歳児

4.5人

「保育士1人あたり1歳児6人」という国の基準より25%減らすことで、こどもと向き合える丁寧な保育を目指します。

心と時間に余裕を持って
関われる人数を設定します



charm point!

2 平均残業時間

約2時間/月

残業時間は一日平均にすると約6分!ほとんどありません。全員が定時に帰れるよう、人員配置や仕事量を調整しています。

もちろん、
持ち帰りの仕事
もないよ!



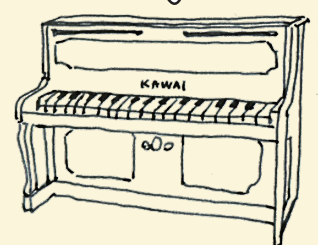
charm point!

3 ピアノを弾く
時間

0分

こどもたちと
一緒に歌おう!

はな保育にはリトミックの専任講師がいるので、保育士が保育中にピアノを弾くことはありません。練習も一切必要ナシ!



charm point!

4 60分の
休憩がしっかり取れます

プライベート
タイムを満喫



60分の休憩が全員しっかり取れるように人員を配置しています。一息入れて、午後からもまた笑顔でがんばりましょう!

charm point!

5 産休・育休取得者

57人

復帰後の勤務時間も
相談に乗りますよ



産休・育休を取得し、復帰する保育士がたくさんいます。ママ・パパも無理なく働ける環境づくりに取り組んでいます。

charm point!

6 年間休日数

123日
以上

年間120日以上のお約束。休日は、園関連の研修や行事なども一切ありません。有給休暇も取得しやすいですよ。

有給消化率
(昨年度)
84.3%

パースデー休暇
もあるよ!



要改善 100%を目指します!

charm point!

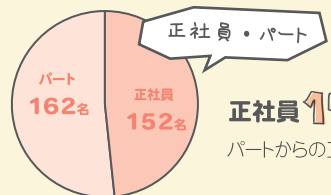
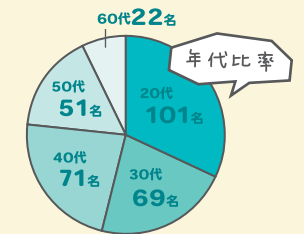
7 保育士314人

(別途調理スタッフ45名、総勢359名)

フレッシュな20代から、大ベテランの60代まで、いろいろな年齢・経歴の保育士が、それぞれの得意分野をいかして活躍しています。今後も園が増えていくので、一緒に働く仲間もどんどん増えますよ。

平均年齢 39歳

幅広い年齢の保育士が
在籍し、活躍しています。



正社員152名 / パート162名

パートからの正社員雇用も、その逆もあります。

charm point!

8 男性保育士

8人

僕たちと一緒に
ぜひ働きましょう!



現在、はな保育で活躍している男性保育士は8人。性別関係なく、和気あいあいとした雰囲気の中で、それぞれ力を発揮して保育をしています。保育+αで新しいことにチャレンジしている職員も!

charm point!

9 全体研修

年4回

研修のために外部講師を招き、実践的な研修を取り入れています。現在は年4回ですが、今後増やしていく予定です。

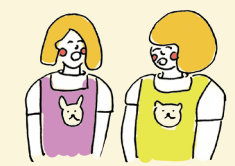


もちろん
勤務時間内の
研修です!



charm point!

10 若手保育士



はな保育では毎年積極的にフレッシュな若手保育士の採用を行っています。

新卒
保育士

6人

第2新卒
保育士

8人

*1...令和3年7月現在。*2...創設時からの延べ人数。(全て、はな保育調べ)

HANA

HOIKU

INTERVIEW

たくさんの個性豊かな保育士が活躍しているはな保育。
園児一人ひとりと向き合いながら、
また共に働く保育士たちと切磋琢磨しながら
子どもたちの大切な一瞬に、全力で関わっています。



ひかり せんせい



まさき せんせい



りな せんせい



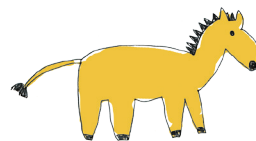
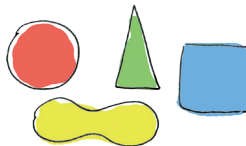
あい せんせい



じゅんこ せんせい



はるか せんせい



保育士

宮本 曜

hikari miyamoto

尊敬する先生方と
一緒に園をつくりあげて
いけるのがとても嬉しく、
勉強になります。

こどもの意思を尊重しながら丁寧に
関われる保育方針に惹かれて選
びました。はな保育には、素敵な先
生方がたくさんいます。他園を経験
された方も多く、いろんな視点から
アドバイスをもらえて、とても勉強
になります。私は今年から新設され
た園で働いていますが、先生方と一
緒に相談し合い、アイデアを出し合
いながらゼロから作り上げていく感
じて、とても楽しく、やりがいを感じ
ています。

勤務園／せきとり
入社歴／3年目
保育士歴／3年
令和3年度の担当業務／0歳児担当

こどもの気持ちや意思を汲みこぼさない
ように一人ひとりと向き合いたい。

女性率が高い職種ですが、はな保育は職場の雰囲気が
とても穏やかで、働きやすいと感じています。また、少人
数クラスで担当制なので、こどもとじっくり関わること
ができます。20~30人を一度に見ていた頃と比べると、こどもの「こうしたかった」という気持ちにも気づけ
るようになり、学ぶことが増えました。「こどもの意思を
尊重する保育がしたい」という人にびったりの職場だと
思います。

勤務園／はなみずき通
入社歴／2年5ヶ月
保育士歴／5年
令和3年度の担当業務／フリー保育士

保育士

竹内将貴

masaki takeuchi





保育士
伊藤里奈
rina ito

こどもの気持ちに
いつも寄り添いながら、
心おだやかな保育を。

以前は幼稚園に勤めていたので、未満児保育も経験してスキルアップにつなげたいと思い、転職しました。こがねはひとつのフロアでみんな一緒に過ごすので、保育者全員がこどもの様子や変化を把握していて、対応の仕方や悩みを共有できるのも心強いです。こどもたちの気持ちを認め、その気持ちに寄り添うことで、こどもたちが「自分は愛されている」と思えるような保育を心がけています。

勤務園/こがね
入社歴/2年6ヶ月
保育士歴/7年6ヶ月
令和3年度の担当業務/2歳児担当

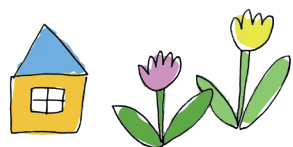


保育士
久末順子
junko hisasue

可愛いこどもたちに
毎日とても癒されるのは、
心に余裕があるからこそ。

私自身こどもが3人いるので、勤務時間に融通が利くこと、残業や持ち帰りがないことが決め手になり、ここで働きたいと志望しました。実際に働いてみて、一人ひとりの思いをしっかりと受け止めながら、とても丁寧な保育ができる園だと感じています。こどもたちは本当に可愛くて、見逃したくない瞬間ばかり。これからもこどもに寄り添いながら、ゆったりと心に余裕を持った保育をしたいです。

勤務園/はなみずき通
入社歴/6年4か月
保育士歴/10年
令和3年度の担当業務/施設長



こどももひとりの人間。
褒めることも叱ることも、
しっかりと伝えていきたい。

何年勤めていてもこどもは毎年変わってしまいますが、年間カリキュラムはあれど、当園(はな保育)は柔軟に目の前にいるこども達に合わせる事ができます。それによって自分も成長できるのが魅力です。私自身、「成長したね」と言って褒めてもらえるのは、いくつになっても嬉しい...そんな先輩になっていきたい。今後も今まで同様、保護者の方との連携を大切に。小さなことでもこどもの情報を共有していきます。

勤務園/あらこ
入社歴/4年1ヶ月
保育士歴/4年1ヶ月
令和3年度の担当業務/幼児クラス(3~5歳児)担当

保育士
芝軒 愛
ai shibanoki



経験豊富な先生方と
共に学び合いながら、
自分らしい保育をみつきたい。

小規模の園で働きたいと思って探していて、はな保育を知りました。今は産休・育休を経て、働いています。ここは小規模で担当制も取り入れているので、一人ひとりとゆったり関わることが出来ます。また、職員同士の雰囲気も良く、相談しながら保育に生かすことができて、とても働きやすいです。これからも経験豊富な先生方と一緒に、こどもの意思を尊重した保育をしていきたいです。

勤務地/ほづみ
入社歴/5年
保育士歴/13年
令和3年度の担当業務/1歳児担当

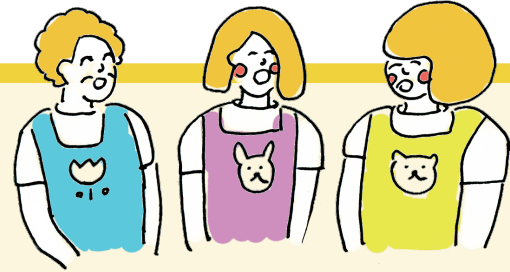
保育士
松原良嘉
haruka matsubara



20代



- 初めて名前を呼んでもらえたときは、感動しました!
- 先輩保育士に「先生のおおらかな保育が好き」と言ってもらえて、安心しました。
- 子どもたちが、私のことを必要としてくれるのが嬉しいです。
- 子どもと向き合いながら、その子のペースに合わせて、気長に見守る保育ができるようになりました。
- 先輩に「困ったことや分からないことは、小さなことでもいつでも聞いてね」と言ってもらえて、心が軽くなりました。
- 保護者に「この子が、先生のことがとても好きなので、安心して仕事に行けます。先生が担任でよかった」と言ってもらえて自信につながりました。



HANAHOIKU

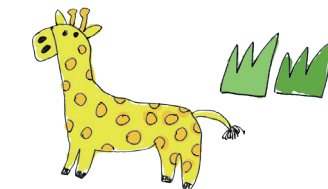
世代別エピソード

はな保育では、20代から60代までの幅広い年齢層の保育士が、互いに切磋琢磨しながら活躍しています。ここでは、保育士さんたちが日々の保育で感じたことや、嬉しかったこと、仕事のやりがいなど、微笑ましいエピソードを交えて紹介します。

40代

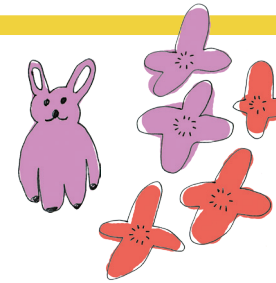
- 後輩に「私、先生みたいになりたいです!」と言ってもらえた。
- 「パートではなく、正社員になってほしい」と上司から相談を受けて、頼られていることを実感しました。
- 心にゆとりが持てる職場なので、私自身自然と笑顔になり、子どもたちに丁寧に扱われるようになりました。

- 保護者の方から「先生のことが大好きで、いつも家で先生の話ばかりしています」と言われて、とても嬉しくなりました。
- 年齢を重ねるごとに、いろいろな保育があることの面白さがわかってきました。先輩後輩関係なく、たくさんのことを学び続ける毎日です。
- 大切な人生の一瞬に関われることがやりがいです。その子が覚えていなくても、その一瞬と一緒に過ごせた事実が幸せ。
- とにかく、仕事楽しい!自分が必要としてくれる場所で、好きなことを仕事にできる毎日がとても幸せです。



- 少人数保育で、一人ひとりの子どもやその保護者の方と深く関われるので、より深く成長を見届けられることができるのでやりがいを感じます。
- 正しい保育というのではないので、迷うことも多いですが、最終的に子どもが笑ってくれて、保護者の方から「ありがとう」と言われると、間違ってたんだ、と思えます。
- 今までで一番嬉しかったのは「子どもたちはみんな、先生のことが大好きだよ」と先輩に言われたこと!
- 人見知りだったんですが、子どもたちと関わることで、どんどん社会的な自分が出てきていると感じます。
- 子どもたちの成長や可愛い仕草を、保育士同士や保護者の方と共有し、喜び合えることがとても幸せ。

30代



- 自分の関わりがきっかけで、子どもたちがやる気になってくれたとき、やりがいを感じます。
- 喋れなかった子が、はじめて「〇〇せんせい」と呼んでくれたときは感動しました。
- 問題行動が起きていた子に対して、他の保育士と対応を相談しながら保育に努めた結果、落ち着きが戻り、笑顔を見せてくれたときはホッとしました。保育士同士でその喜びを共有できたことも嬉しかった。
- 保護者の方からの感謝の手紙は、宝物です。
- 保育士は、毎日、一瞬一瞬が感動であふれている仕事。他業種で働いていたときと比べると、仕事での笑顔が増えたと感じます。
- 保育士同士で協力し合い、気遣い合って、互いに高め合う保育ができる環境に感謝。
- 「あなたが担任で、本当に救われました。ずっと保育士を続けてくださいね」という、保護者の方の言葉が忘れられません。
- はな保育は子どもたちとゆっくり関わり合えるので、余裕を持って丁寧に保育ができます。視野がとても広がりました。

50代

- 若い先生に「先生のそばでずっと働きたいです」と言われて、嬉しくなりました。
- 「先生のひとことで、気が楽になりました」と保護者の方に頼っていただけたときは嬉しかったですね。
- イヤイヤ期真っ只中の、頑固な頃の子どもが、今は本当に可愛い!
- 昔は気持ちが焦って「早く!」と急がしていましたが、今はじっくり子どもを待ちつつ、寄り添う保育ができるようになったと感じます。
- ただ子どもと仲良く遊ぶのではなく、「今こうすると後々どうなるか」を考えて保育できるようになりました。
- 「先生だから、安心して預けられた、この園で本当に良かった」という保護者の言葉に救われた。
- 経験を積むことで、子どもの気持ちや行動に確信が持てることが増えたと感じます。
- 保育士は何年経験しても、毎日新しい発見がある仕事。楽しく続けられることに、やりがいを感じています。
- 「いつも見ていてくれて、褒めてくれるのが嬉しいです」と若い先生に言われて、こちらまで嬉しくなりました。



HANA HOIKU ONE YEAR SCHEDULE

1年間の行事

4	5	6	7	8	9	10	11	12	1	2	3
APRIL	MAY	JUNE	JULY	AUGUST	SEPTEMBER	OCTOBER	NOVEMBER	DECEMBER	JANUARY	FEBRUARY	MARCH
入園・進級式	七夕まつり	プール	ハロウィン	クリスマス会	節分	おわかれ会・卒園式					



4月 | 入園・進級式

咲き誇る桜と共に迎える、入園・進級式。新しい生活のはじまりです！



8月 | プール

みんな大好きなプール！健やかな心と体を育む大切な活動のひとつです。



7月 | 七夕まつり

子どもたちが一生懸命作った、個性豊かな七夕飾りが園内を彩ります。



10月 | ハロウィン

芸術の秋にぴったり！手作りの衣装に身を包んだ、かわいらしい姿です。



12月 | クリスマス会

サンタクロースがきてくれる…!? 子どもたちにとって、特別な一日です。



2月 | 節分

怖い鬼が来ちゃっても大丈夫。みんなで力を合わせて、豆まきしよう！



RHYTHMIC

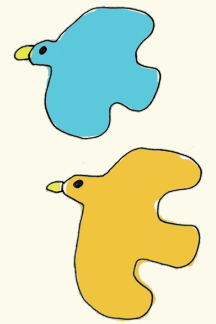
みんなで音を楽しむリトミック

はな保育では、すべての園で月1回のリトミックを実施しています。保育士が行うのではなく、専任のリトミック講師が各園をまわっています。毎回、子どもたちの「やってみよう！」という気持ちを引き出しながらいろいろなことに挑戦できるよう、専任講師がプログラムを企画しています。「音楽って楽しい！」と思えることが、子どもたちのこれからの音楽人生のきっかけになれるような、また音楽を通して自分を表現する喜びが感じられるような、かけがえのない時間です。リトミック講師も、随時募集していますので、ご応募お待ちしております。



HANAHOIKU RECRUIT

募集要項



雇用形態

正社員

給与

【小規模保育施設】
月額202,000円～
内訳:基本給192,000円
業務手当10,000円
※試用期間中は月額186,000円～
内訳:基本給176,000円 業務手当10,000円
※昇給、賞与有り

【名古屋市認可保育園】
月額181,700円～
※名古屋市規定に準じる
※経験等確認後、簡易査定を行います。
※昇給、賞与有り

●給与例(月額)
27歳 保育歴 2年 225,055円
31歳 保育歴11年 240,695円
35歳 保育歴13年 262,660円

応募

お電話(0120-925-683)にてお問い合わせください。

勤務時間

7:00～19:30 シフト制 実働8時間
※勤務施設により開所閉所時間が違うため、多少の前後がございます。

休日

日祝 週休2日制 年間休日120日以上
※土曜日勤務の場合は平日が休みとなります。

待遇・福利厚生

- ・昇給、賞与あり
- ・各種保険完備
- ・産休育休実績あり
- ・交通費規定支給
- ・社員寮あり(現在4部屋(入居に規定あり))

※今後もっと増える予定なので一人暮らしをお考えであればご相談ください。

勤務地について

小規模保育所19施設、認可保育園(定員60~75名)5施設が対象となります。
転居を伴う異動等はありません。
※開園予定あり

INTERVIEW



取締役 保育事業部長
はな保育園せきとり園長
滝川菜穂子



保育事業部 運営支援G 取締役
はな保育室しらかわこうえん前園長
新美隆史

子どもたちはもちろん、同僚のことも、自分のことも。
すべてを大切にしながら、この場所で自分らしい保育を。

すべての保育士が穏やかな心で子どもたちと関わっていきけるよう、各施設に余裕のある人員を配置し、残業&持ち帰り仕事ゼロ、休憩時間や休暇の確保に取り組み、職員の声を定期的集めながら職場環境改善に努めています。子どもとじっくり関わる丁寧な保育をしたい人、同僚のことも大切にしたい人、自分の時間もしっかり確保したい人、はな保育で自分らしい保育士人生を送ってほしいと思っています。保育士になってよかった！と感じてもらえるように、私たちが全力でサポートします。時給制のインターン制度も整っていますので、ぜひ一度、はな保育での仕事を体験してみてください。

新卒採用実績 6名
(2021年現在)

インターン実施中
はな保育を体験しよう！
時給も
できるよ！



HANAHOIKU 24

園舎紹介

名古屋 NAGOYA 8

おおすかんのん前
052-265-5771 名古屋市中区大須2-26-38 吉田ビル1F
対象 | 0歳(産明け)~2歳 保育時間 | 7:30~18:30(日祝・年末年始除く)
園児定員 | 0歳児:3名 / 1歳児:7名 / 2歳児:9名 / 合計19名

せんのみんじ (認可保育園)
052-485-5927 名古屋市中川区吉津4丁目2108-1
対象 | 0歳(産明け)~5歳 保育時間 | 7:30~19:30(日祝・年末年始除く)
園児定員 | 0歳児:9名 / 1歳児:9名 / 2歳児:12名 / 3歳児:10名 / 4歳児:10名 / 5歳児:10名 / 合計60名

こがね
052-398-5303 名古屋市中川区五月通2-35 アイビル1F
対象 | 0歳(産明け)~2歳 保育時間 | 7:30~18:30(日祝・年末年始除く)
園児定員 | 0歳児:6名 / 1歳児:6名 / 2歳児:7名 / 合計19名

あらこ (認可保育園)
052-746-7260 名古屋市中川区荒子2丁目176番
対象 | 0歳(産明け)~5歳 保育時間 | 7:30~19:30(日祝・年末年始除く)
園児定員 | 0歳児:6名 / 1歳児:12名 / 2歳児:12名 / 3歳児:15名 / 4歳児:15名 / 5歳児:15名 / 合計75名

一宮 ICHINOMIYA 6

いちのみや駅前
0586-85-9510 一宮市本町4丁目1番地5一宮東ビル1F
対象 | 0歳(6ヶ月)~2歳 保育時間 | 7:30~18:30(日祝・年末年始除く)
園児定員 | 0歳児:6名 / 1歳児:6名 / 2歳児:7名 / 合計19名

いまいせ
0586-48-5180 一宮市今伊勢町本神戸字前畑4
対象 | 0歳(6ヶ月)~2歳 保育時間 | 7:30~18:30(日祝・年末年始除く)
園児定員 | 0歳児:6名 / 1歳児:6名 / 2歳児:7名 / 合計19名

いちのみやみなみ
0586-85-5544 一宮市森本4丁目6-21 コーポ森田II1F
対象 | 0歳(6ヶ月)~2歳 保育時間 | 7:30~18:30(日祝・年末年始除く)
園児定員 | 0歳児:6名 / 1歳児:6名 / 2歳児:7名 / 合計19名

北名古屋 KITANAGOYA 2

にしはる駅前
0568-39-6800 北名古屋市長田3534-2
対象 | 0歳(6ヶ月)~2歳 保育時間 | 7:30~19:30(日祝・年末年始除く)
園児定員 | 0歳児:6名 / 1歳児:6名 / 2歳児:7名 / 合計19名

長久手 NAGAKUTE 2

はなみずぎ通
0561-61-6211 長久手市五合池1408 ホールパーク2F
対象 | 0歳(産明け)~2歳 保育時間 | 平日7:30~18:30 / 土曜日7:30~18:00
園児定員 | 0歳児:6名 / 1歳児:6名 / 2歳児:7名 / 合計19名

東海 TOKAI 2

たかよすか
0562-57-5330 東海市高橋須賀町五丁目122番地ワイル・M1F
対象 | 0歳(6ヶ月)~2歳 保育時間 | 7:30~19:00(日祝・年末年始除く)
園児定員 | 0歳児:6名 / 1歳児:6名 / 2歳児:7名 / 合計19名

岐阜 GIFU 2

うめま駅前
058-260-8282 岐阜県各務原市鷺沼東町6-87-3
対象 | 0歳(6ヶ月)~2歳 保育時間 | 月~金7:30~19:00 / 土7:30~18:30(日祝・年末年始除く)
園児定員 | 0歳児:6名 / 1歳児:6名 / 2歳児:7名 / 合計19名

大府 OBU 1

きょうわ駅前
0562-85-7710 大府市東新町三丁目57番地
対象 | 0歳(6ヶ月)~2歳 保育時間 | 平日7:00~19:00 / 土曜日7:00~17:00
園児定員 | 0歳児:6名 / 1歳児:6名 / 2歳児:7名 / 合計19名

三重 MIE 1

くわな駅前
0594-41-3010 桑名市新矢田二丁目7番地1 第2コアビル1F
対象 | 0歳(6ヶ月)~2歳 保育時間 | 7:30~18:30(日祝・年末年始除く)
園児定員 | 0歳児:6名 / 1歳児:6名 / 2歳児:7名 / 合計19名

しらかわこうえん前
052-253-6320 名古屋市中区大須一丁目7番14号パークIMビル1F
対象 | 0歳(産明け)~2歳 保育時間 | 7:30~18:30(日祝・年末年始除く)
園児定員 | 0歳児:6名 / 1歳児:6名 / 2歳児:7名 / 合計19名

ひろじほんまち (認可保育園)
052-893-9971 名古屋市中区広区路本町5丁目3-1
対象 | 0歳(産明け)~5歳 保育時間 | 7:30~19:30(日祝・年末年始除く)
園児定員 | 0歳児:6名 / 1歳児:12名 / 2歳児:12名 / 3歳児:10名 / 4歳児:10名 / 5歳児:10名 / 合計60名

せきとり (認可保育園)
052-746-1557 名古屋瑞穂区関取町135番
対象 | 0歳(産明け)~5歳 保育時間 | 7:30~19:30(日祝・年末年始除く)
園児定員 | 0歳児:6名 / 1歳児:12名 / 2歳児:12名 / 3歳児:10名 / 4歳児:10名 / 5歳児:10名 / 合計60名

じょうしん駅前 (認可保育園)
令和4年4月開園予定 名古屋市西区城西四丁目1808番
対象 | 0歳(6ヶ月)~5歳 保育時間 | 7:30~19:30(日祝・年末年始除く)
園児定員 | 0歳児:6名 / 1歳児:12名 / 2歳児:12名 / 3歳児:15名 / 4歳児:15名 / 5歳児:15名 / 合計75名

いちのみや駅西
0586-44-1101 一宮市平和2丁目13-4
対象 | 0歳(6ヶ月)~2歳 保育時間 | 7:30~18:30(日祝・年末年始除く)
園児定員 | 0歳児:6名 / 1歳児:6名 / 2歳児:7名 / 合計19名

いまいせぎた
0586-82-0330 一宮市今伊勢町新神戸字九反野49番3
対象 | 0歳(6ヶ月)~2歳 保育時間 | 7:30~18:30(日祝・年末年始除く)
園児定員 | 0歳児:6名 / 1歳児:6名 / 2歳児:7名 / 合計19名

はないけ
0586-47-2200 一宮市花池2丁目6番7
対象 | 0歳(6ヶ月)~2歳 保育時間 | 7:30~18:30(日祝・年末年始除く)
園児定員 | 0歳児:6名 / 1歳児:6名 / 2歳児:7名 / 合計19名

とくしげ駅前
0568-65-7160 北名古屋市長重小崎33-1
対象 | 0歳(6ヶ月)~2歳 保育時間 | 7:30~19:30(日祝・年末年始除く)
園児定員 | 0歳児:6名 / 1歳児:6名 / 2歳児:7名 / 合計19名

としょかん通
0561-56-7750 長久手市桜作708
対象 | 0歳(産明け)~2歳 保育時間 | 平日7:30~18:30 / 土曜日7:30~18:00
園児定員 | 0歳児:3名 / 1歳児:8名 / 2歳児:8名 / 合計19名

かぎや
0562-38-7705 東海市加木屋町寺ノ前37-1
対象 | 0歳(6ヶ月)~2歳 保育時間 | 7:30~19:00(日祝・年末年始除く)
園児定員 | 0歳児:6名 / 1歳児:6名 / 2歳児:7名 / 合計19名

ほづみ
058-216-6533 岐阜県瑞穂市別府752-1
対象 | 0歳(6ヶ月)~2歳 保育時間 | 月~金7:30~19:30 / 土8:00~17:00(日祝・年末年始除く)
園児定員 | 0歳児:6名 / 1歳児:6名 / 2歳児:7名 / 合計19名

はな保育について

会社概要

社名	株式会社パーソンズ
本社	〒460-0002 名古屋市中区丸の内1-5-28 伊藤忠丸の内ビル8F
電話	0120-925-683
FAX	052-212-7526
代表者	加藤 義人
設立	2012年7月11日
資本金	1,000万円
保育所数	24施設(開園予定含む)
事業内容	保育士・幼稚園教諭・保育園看護師の人材紹介 23-ユ-301286 保育園運営事業 https://hanahoiku.com

person's
保育士・幼稚園教諭・保育園看護師の



TOP MESSAGE 代表者挨拶

子どもと保護者を大切にしている保育士を
私たち会社は大切にしていきたい。



「私たちの保育士は、社会から頼られる存在でいてほしい」と考えています。けれどもその考えを保育士だけに押し付けてはいけないとも思っています。そうなれるよう、会社が環境を整えることや無理をさせない体制づくりを継続的に行うことが大切になっていきます。子ども・保護者を大切にしてほしいと保育士へお願いするのだから、会社も保育士を大切にしなければいけない。時間内に研修を行ったり、プライベートを大切にもらったり、「保育」を職業として捉えて、しっかりと処遇を行っていきます。安心する職場環境を整備することで、心に余裕を持って子ども達に接することができ、職業に充実感を感じられるようになっていきたいと思っています。そのためにも研修を充実させ、勤務をしながらレベルアップをしてもらい、柔軟に変化に対応できる人材を育成していきます。保育士として社会から求められる使命感、保育士として会社から守られている安心感の中で、子どもと向き合ってもらいたいと考えています。私たちの会社が、人として、保育士として、成長できる場所であるように。また、ここで学び、さらなる飛躍・キャリアアップができるよう応援をしていきたいです。

代表取締役 加藤 義人

