

はな保育

RECRUIT GUIDE
2024



はな咲かせる。

やさしく見守り、

子どもの成長を

おひさまみたいに



はな保育

HANAHOIKU



いきること。はたらくこと。

その素晴らしさの前に、横たわる課題を解決していく。

生まれた場所や、育つ環境で、

与えられるべき機会が失われないように。

どんな人でも、どんな場所にいても、

「自分らしさ」という花が咲かせられるように。

社会全体を見渡し、土壌を整えていく。

それが私たち、はな保育の使命です。

OUR VISION

だれもが自分らしく

咲いていく社会へ

OUR MISSION

ほんとの心に、陽をあてる



取締役 保育事業部長

滝口 菜穂子

NAOKO TAKIGUCHI

MESSAGE

ありのままの子どもたちと、
ともに笑い、ともに育ち、ともに生きる。

はな保育の保育士は「子どもとの時間を大切に過ごす」ことに全力を注いでいます。

子どもたちの気持ちに、耳と心を傾けます。

一人ひとりと丁寧に向き合い「こんなことがしたい!」という

小さな気持ちを受け止めて、大きく叶えるために見守ります。

子どもと一緒にたくさんの経験をして、一緒に笑います。一緒に悔しがります。

そんな子どもたちの姿はとても素敵で、頼もしくて、愛おしいです。

保育士に必要なことは、子どもたちを愛すること。

子どもたちは多くの経験からたくさんのことを学び、心も体も成長していきます。

行事の練習に追われるのではなく、子どもと一緒に四季を楽しめばいい。

制作を進めなくても、子ども主体の活動に、たくさんの表現が眠っています。

今までの当たり前を変えていくその先に、新しい保育のかたちがあります。

子どもたちも、保育士たちも、もっと自分らしく、のびのびと。子どもを愛し、ともに笑い、ともに育つ。

その時間を大切に過ごすこと。大事なことはぜんぶ、かわいい子どもたちが教えてくれるはずです。





はな保育の
理念と想い

自分らしく、生きる。

子どもたちも、はたらく保育士も。

「子どものために」がんばってしまうあなただからこそ自分のことを、もっと大切にしてほしい。保育者自身が健やかで、自分らしく働くこと。それが、いい保育にきつとつながっていきます。

周囲と学び合い、支え合いながら手を取り合って子どもたちを見守る仲間と。時間にも心にも余裕を持って子どもたち一人ひとりと向き合う保育を。子どもたちが「大好き!」と言ってくれるそんな私自身に、もっと自信が持てるように。

子どもたちも、保育士も、この場所で、一緒に大きく開花しませんか。



HANAHOIKU

はな保育の“保育目標”

自分を大好きな子

「ありがとう」の気持ちを大切にできる子

すべての命を大切にできる子

自分で考え、自分で行動できる子



取締役 保育事業部長
滝口 菜穂子
NAOKO TAKIGUCHI

MESSAGE

ありのままの子どもたちと、
ともに笑い、ともに育ち、ともに生きる。

はな保育の保育士は「子どもとの時間を大切に過ごす」ことに全力を注いでいます。子どもたちの気持ちに、耳と心を傾けます。一人ひとりと丁寧に向き合い「こんなことがしたい!」という小さな気持ちを受け止めて、大きく叶えるために見守ります。子どもと一緒にたくさんの経験をして、一緒に笑います。一緒に悔しがります。そんな子どもたちの姿はとても素敵で、頼もしくて、愛おしいです。

保育士に必要なことは、子どもたちを愛すること。子どもたちは多くの経験からたくさんのことを学び、心も体も成長していきます。行事の練習に追われるのではなく、子どもと一緒に四季を楽しめばいい。制作を進めなくても、子ども主体の活動に、たくさんの表現が眠っています。今までの当たり前を変えていくその先に、新しい保育のかたちがあります。

子どもたちも、保育士たちも、もっと自分らしく、のびのびと。子どもを愛し、ともに笑い、ともに育つ。その時間を大切に過ごすこと。大事なことはぜんぶ、かわいい子どもたちが教えてくれるはずです。





ABOUT HANAHOIKU



はな保育の“保育方針”

- 一人ひとりの子どもに丁寧に向き合い、自分らしさを大切に育みます。
- 全ての活動の主体は「子ども」になるよう子ども自身の生きる力を育みます。
- 体験することを大切にし、体験から得た知識を分かち合い、喜び合います。
- 思いきり遊び、たくさんのことを学ぶ子を育てます。
- 生活に必要なマナーを育みます。
- 保護者の子育てを応援します。



COMMITMENT

「はな保育のこだわり」

保育者ができること。それは、子どものちからを信じて待つこと。
 子どもの可能性をやさしく見守りながら、
 必要なときに手を差し伸べられる存在でいること。
 そんな保育者が、はな保育にはたくさんいます。

そこで、はな保育で実際に大切にされている
 独自の考え方やこだわりをご紹介します。



他にもたくさんあるよ！
 説明会で聞いてみてね！

手伝うときに声掛け
 子どもたちが何を思って行動しているのか聞いてみなければなりません。
 子どものやりたいことをお手伝いします。

自分で考えていえるよ
 「おはよう」や「ありがとう」は促されて言うことではなく、
 自分が伝えたいと気がつくことが大切です。

遊びは学び
 やりたいことを自分で見つけて、考え、工夫をしながら子どもは遊びます。
 興味をもつ環境を整えています。



各園の日々の様子が
見られる
“すくすく日記”



はな保育で
大切にしていること
“保育のタネ”

はな保育の「働き方」って？ /

はな保育の

こだわりと魅力

保育士は何人？

子どもたちからも大人気！
若手保育士、活躍中。

さまざまな年代・経歴の保育士が、
それぞれの得意分野をいかして活躍しています。
今後も園が増えるので、
働く仲間もどんどん増えますよ。

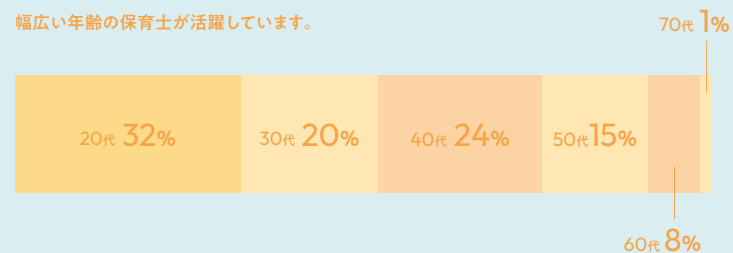


531人 そのなかで **13人**
男性保育士

(別途調理スタッフ82人、総勢613人)

平均年齢 **39歳**

幅広い年齢の保育士が活躍しています。



保育士が担当する1歳児は？

時間と心に余裕をもって子どもたちと関わられます!!

「保育士一人あたり1歳児6人」という
国の基準よりも一人あたりの担当人数は少なめに。
人員配置を増やすことで、子ども一人ひとりと向き合える
丁寧な保育を目指します。

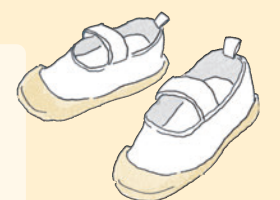


4.5人

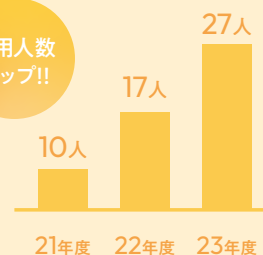
新卒の採用数は？

学生アルバイト実施中
はな保育を体験しよう!!

現場での教育体制の整備、勤務時間内の研修など
園内外で学ぶ機会も増やし、
たくさんの新卒保育士が活躍しています!



採用人数
アップ!!

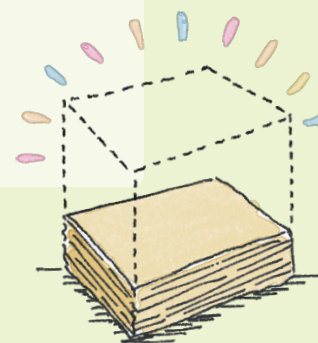


54人

平均残業時間は？

書類作成は本部でサポート!!
持ち帰り仕事もありません。

残業時間は一日平均にすると約6分!
全員が定時に帰れるよう
人員配置や仕事量を調整しています。



約2時間/月

休憩時間は何分？

しっかり休憩がとれるよう
人員を配置しています。

体力と集中力を使う仕事なので、
みんなしっかり60分。
心置きなく休憩できます。



60分

休日日数は？

年間120日以上
の休日をお約束。

休日は、園関連の研修や行事などありません。
特別休暇が3日あるので入社後すぐでも
お休みがとれるから安心!
有給休暇も取得しやすい雰囲気ですよ。

パースデー休暇も
あります!

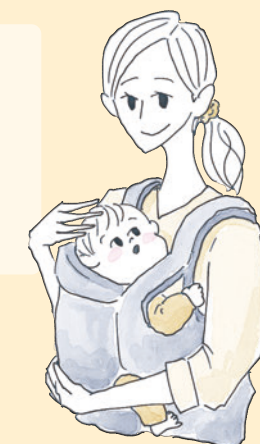


123日

産休取得者は？

ママ・パパも働きやすい
育休後も無理なく職場復帰。

産休・育休を取得し、
その後復帰する保育士がたくさんいます。
ママ・パパも無理なく働ける環境です。



90人

HANAHOIKU INTERVIEW

たくさんの個性豊かな保育士が活躍しているのはな保育。園児一人ひとりと向き合いながら、また共に働く保育士たちと切磋琢磨しながら子どもたちの大切な一瞬に、全力で関わっています。

4人の保育士が
インタビューに
答えるよ！

INTERVIEW
#002/004

子どもたちと近い距離感で、
子どもの“心”を大切にしたい。

はな保育は、一日のスケジュールがゆったりとしているので、一人ひとりと深く関われる時間が長く、子ども主体で丁寧に向き合うことができます。大規模園とは違って定員が少ない分、子どもたちと心の距離が近いとも感じています。子どもが毎日笑顔で過ごせて、保護者の方にも安心していただけるような保育士を目指し日々奮闘しています。これからも、自分が毎日笑顔を絶やさないこと、いつも楽しむ気持ちをもつことを心がけたいです。

保育士

長崎 愛莉

AIRI NAGASAKI

勤務園 | せんのみじ

入社歴 | 2023年入社2年目

保育士歴 | 2年

出身校 | 愛知文教女子短期大学

INTERVIEW
#001/004

子どもにとっても大人にとっても
居心地の良い、笑顔溢れる保育室。

子どもたちとじっくり関われる園だと知り、入社しました。はな保育は本当におうちのような雰囲気、子どもが主体的に遊んで成長できる環境です。保育士も、「苦手なことは無理をせず、助け合おう」という文化があるので、職員みんなで力を合わせて助け合い、大人も子どももみんな居心地の良い保育室になっていて、毎日がとても楽しいです。持ち帰りや残業がなく、ONとOFFをしっかりと切り替えられるのも、魅力のひとつです。

施設長

榎山 恵理子

ERIKO MOMIYAMA

勤務園 | かぎや

入社歴 | 2021年入社4年目

保育士歴 | 20年

出身校 | 岡崎女子短期大学

INTERVIEW
#003/004

子どもたちの想いを叶える
寄り添う保育ができる環境。

はな保育では、子どもの「したい!」「やりたい!」という気持ちを叶える保育ができます。以前にも子どもと保育士の何気ない会話のなかで「虫」というワードが出てきて、その日は虫を捕まえたり、虫と触れ合えるような保育へ発展したことがあり、とても印象的でした。「子どもに寄り添う」と言うのは簡単ですが、とても難しいことだと感じています。はな保育の保育士さんは、寄り添うことがとても得意な先生が多く、学ぶことがたくさんあります。

保育士

渡辺 もも

MOMO WATANABE

勤務園 | じょうしん駅前

入社歴 | 2024年入社1年目

保育士歴 | 1年目

出身校 | 東海学院大学短期大学部



INTERVIEW
#004/004



子どもの小さな成長を、一緒に
喜び合えるような保育士でいたい。

担当制保育を経験したいと思い、はな保育を選びました。保育士が主導となる園とは違い、はな保育は子どもの意見ややりたいことを取り入れながら、子ども主体の保育ができます。普段から、子どもの話を聞くこと、思いを汲みとることを大切にしたいと思っていますが、はな保育はそれを叶えられる環境なのでとてもうれしく、やりがいを感じています。これからも子どもたちの小さな成長を共に喜び合えるような保育士でいたいと思います。



保育士

竹内 将貴

SHOKI TAKEUCHI

勤務園 | あらかわ

入社歴 | 2019年入社6年目

保育士歴 | 7年

出身校 | 名古屋経営短期大学 子ども学科

MESSAGE

子どもたちのことを
一番に考えられる人だからこそ
自分のことを、もっと大切にしてほしい。

「園児一人ひとりとじっくり関わる保育がしたい」「自分の時間も大切にしたい」。面接で、そんな風に語ってくださる優秀な保育士さんがたくさんいます。はな保育では、残業&持ち帰り仕事ゼロ、休憩時間の確保、保育士の希望による休暇取得等に取り組むため、各施設に余裕のある人員を配置しています。ゆったりととれる60分休憩、書類などの事務作業時間の軽減など、職場環境の改善に努めています。保育士さんの心の余裕や悩みの軽減、充分な余暇を、会社として守っていきたく考えています。子どもたちはもちろん、同僚のことも自分のことも大切にできる、そんな職場でありたいと願っています。



採用担当

田中 早紀

SAKI TANAKA



はな保育と他の園の違いって？
先輩保育士さんたちの本音クロストークは
公式サイトからご覧いただけます！

FIND OUT MORE
HANAHOIKU



「はな保育のこと、もっと詳しく！」

はな保育がやっていること、使っているものにはすべて“理由”があります。

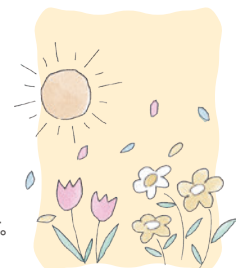
本物に触れる
大切さを伝える

食事は、陶器のお茶碗でいただきます。
幼いころから本物に触れて、
大切に扱う気持ちを育みます。



自然の素材で
季節を感じる

壁面には、季節を感じられるものや
子どもたちの作品を飾ります。
感性豊かな子どもたちの心に響きます。



苦手は無理せず
得意を伸ばす

ピアノが苦手なら歌えばいいんです！
何でもできる人でなくてもいい。
みんなで支え合いましょう。



大人も子どもも
体験から学びを

大人も子どもも、とにかく「やってみる！」
という気持ちが大切。経験のすべてが
未来の自分の栄養となります。





ABOUT MORE

「どんな研修があるの？」



FIND OUT MORE

保育士としても、人としても。
ぐんと成長できる、
はな保育の研修いろいろ。

保育士それぞれの想いを大切にしながら、質の高い保育が提供できるよう、はな保育には独自の研修マニュアルがあります。

まずは新人研修からスタート。年4回ほどの全体研修のほか、保育の専門性を高める少人数制の研修(自由参加)も多数開催しています。

仲間と共に楽しみながら学び、保育士として、そして人としての自分を高めてくださいね。



保育ラボとは？

「もっと保育を楽しみたい」「もっと深めたい」「みんなに伝えたい」というメンバーが集まり、「はな保育プロフェッショナルチーム」を結成しました。
多くの保育士のお悩み解決にも奔走してくれる、とても心強いチームです。
少人数&自由参加型の「保育を考える会」や、「遊びを考える会」、そして保育について学びを深める講習も開催。みんなで一緒に手を動かす「手作りおもちゃ講習会」もとても人気です。

HANAHOIKU ORIGINAL TRAINING



「はな保育の研修の特徴」 FEATURES

01 気になる研修を選んで自由に参加
専門性の高い内容や、担当する年齢に特化した内容など、多彩な研修のなかから気になるものを選んで自由に参加できます。リクエストも大歓迎!

02 明日から使える、実践的な研修
歌やダンス、おもちゃづくりなど『明日からやりたい!』と思える研修が盛りたくさん。手や体を動かしながら学ぶので、すぐに身に付きます。

03 同じように保育と向き合う
保育士の仲間がいることを実感
研修のなかには、他園を見学する内容、他園の先生の話聞くものもあります。自分の職場だけでなく、多くの先生と交流する機会があります。



いっぱいあそんで

いっぱいまなぼう



はな保育

HANAHOIKU



[https://
hanahoiku.recruit.salon](https://hanahoiku.recruit.salon)